

# ¿CÓMO PODEMOS AYUDAR AL PLANETA?



---

## ¿QUÉ SON LOS RAEE?

Son los Residuos de Aparatos Eléctricos o Electrónicos (RAEE) que han alcanzado el fin de su vida útil y que son descartados o desechados por el usuario. Comprende también a sus componentes, accesorios y consumibles.

# CATEGORÍAS DE RAEE

Grandes electrodomésticos



Pequeños electrodomésticos



Equipos de informática y telecomunicaciones



Aparatos electrónicos de consumo



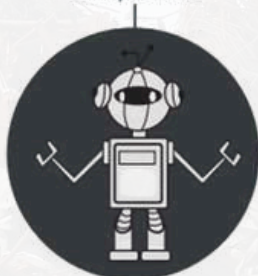
Aparato de alumbrado



Herramientas eléctricas y electrónicas



Juguetes o equipos deportivos y de tiempo libre



Aparatos médicos



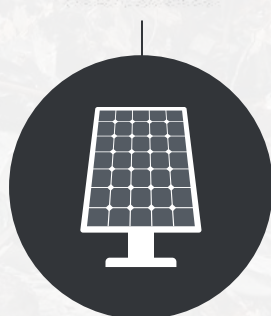
Instrumentos de vigilancia y control



Máquinas expendedoras



Paneles fotovoltaicos





# ¿CÓMO NOS AFECTAN LOS RAEE?

Los RAEE son una mezcla compleja de varios materiales, algunos de los cuales son materias primas escasas y valiosas que ameritan ser recuperados (plástico, metales ferrosos y no ferrosos) y otros (mercurio, cadmio, cromo, plomo, etc.) que si bien no generan problemas durante su uso, se convierten en un peligro a la salud y al ambiente cuando se liberan bajo condiciones inadecuadas.

(Fuente: MINAM)



# INFORMACIÓN COMPLEMENTARIA

 960 203 528.

 peru@revo360.com

 [www.revo360.com/pe](http://www.revo360.com/pe)

